



Ing. Ivor Rizman, NLC-ÚHÚL Zvolen.
Aplikácia poznatkov lesníckej typológie pri
mapovaní prirodzenosti lesných ekosystémov a
ich využitie v ochrane prírody



Minulosť

Lesné biotopy (biotopy NATURA 2000) sa od začiatku príchodu tohto termínu na Slovensko prepojené s lesníckou typológiou. Môže za to fakt, že pre urýchlenie prístupových rokovanií s EÚ, kde podmienkou vstupu bolo zavedenie ochrany biotopov.

Kým nelesné biotopy, boli v teréne ako tak zmapované pri identifikácii lesných biotopov sa využila existencia typologických máp a údajov PSL.

Od začiatku sme boli presvedčení, že treba ochraňovať nie biotop v zmysle definície biotopu (súhrn abiotických a biotických faktorov) ale biotop - ekosystém v jeho zachovalom stave kde žijú organizmy typické pre daný biotop. Čiže keď hovoríme o biotope napr. „Kvetnatých bučín“ nestačí že na danom mieste je potenciál aby tam kvetnatá bučina rástla v minulosti, alebo budúcnosti, ale aby tam skutočne tá bučina aj bola prítomná a to nie len bylinný podrast indikujúci potenciál, ale hlavne jej edifikátory. Preto nestačí aby niekto vzal typologickú mapu a prevodový kľúč na jednotky Natura 2000 a má výskyt biotopov. Nemá, má len potenciálny výskyt aj to len s určitou dávkou zovšeobecnenia a so všetkými nepresnosťami typologickej mapy. Absencia terénneho mapovania lesných biotopov teda od začiatku vyžadovala určité postupy ako sa dopracovať od potencionalneho výskytu k aspoň k pravdepodobnému.



Minulosť

Vychádzalo sa a stále sa vychádza z údajov PSL o zastúpení, veku drevín v poraste, akurát sa postupne riešia postupy s akou presnosťou sa dopracovať k výsledku. Kým pre prvotné vymedzenie sme vychádzali pri hodnotení prirodzenosti zastúpenia lesných drevín v lesných ekosystémoch z modelov hospodárenia pre najzastúpenejší HSLT v poraste, postupne sme vyvinuli presnejšie hodnotenia.



Súčasnosť

Novšie zistenia už vychádzajú priamo z kritérií, ktoré sa používajú pri terénnom hodnotení a kde sú stanovené limity zastúpenia drevín pre jednotlivé lesné biotopy EÚ a národného významu s bližším členením podľa vegetačných stupňoch.

Zastúpenie drevín v opise porastov, rozdelené do etáží pokiaľ sú prítomné vyjadruje len priemerný stav v poraste. V poraste môžu dreviny rásť aj inak, zväčša však v súlade s typom stanovišťa. Pokiaľ nebudeme mať detailné vyhodnotenie zastúpenia drevín (ich porastových typov) v rámci porastu, musíme sa s zmieriť s priemerným zastúpením.

S čím sa však zmieriť nemusíme, je stanovištná nejednotnosť jednotky ku ktorej sa priemerný opis vzťahuje.

Nie je zriedkavosťou, že v jednej JPRL sa vyskytujú viaceré biotopy s rôznymi limitmi zastúpenia drevín. Vieme vypočítať podľa plochy potenciálneho výskytu týchto biotopov (z typologickej mapy) limity minimálneho zastúpenia dominantných druhov drevín, tiež vieme porovnať či celkové zastúpenie pôvodných druhov dosahuje stanovené percento a porovnať potom priemerné údaje JPRL s vypočítanými limitmi tie za JPRL.

Takýmto postupom vieme identifikovať JPRL kde by sa potenciálne s vyššou pravdepodobnosťou mohli dané biotopy EÚ a NV významu vyskytovať aj v skutočnosti.



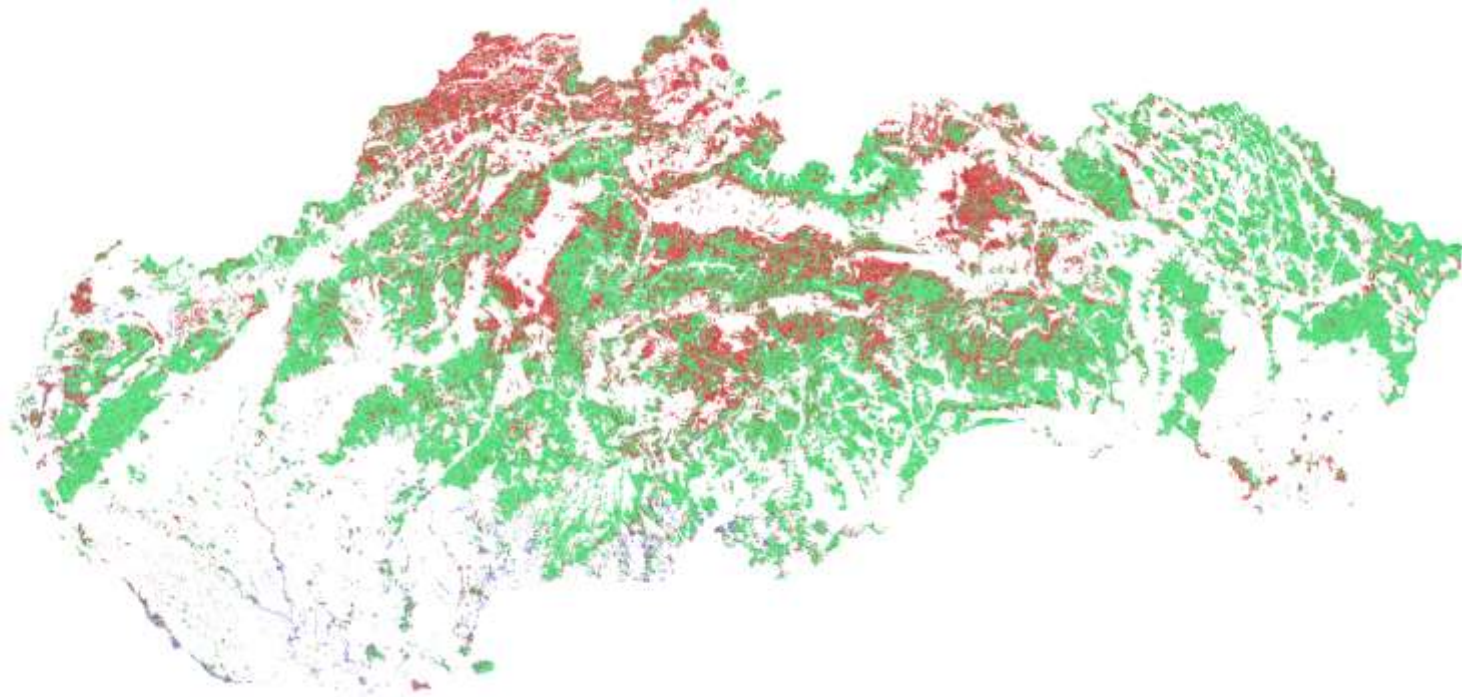
Súčasnosť

S oveľa vyššou presnosťou však vieme identifikovať porasty (JPRL) kde je takmer isté, že sa žiadne biotopy nevyskytujú a porasty sú s nízkym stupňom prirodzenosti alebo vyšším stupňom hemeróbie (odprírodnenia). Práve takéto mapy odprírodných oblastí by mohli poslúžiť pri prehodnotení, znížení rozsahu veľkoplošných chránených území.

Naopak tam, kde je potenciál ich výskytu, tam treba zamerať terénne mapovanie, a spresnenie ich stavu aj na základe kritérií, ktoré PSL v súčasnosti ešte neobsahuje.



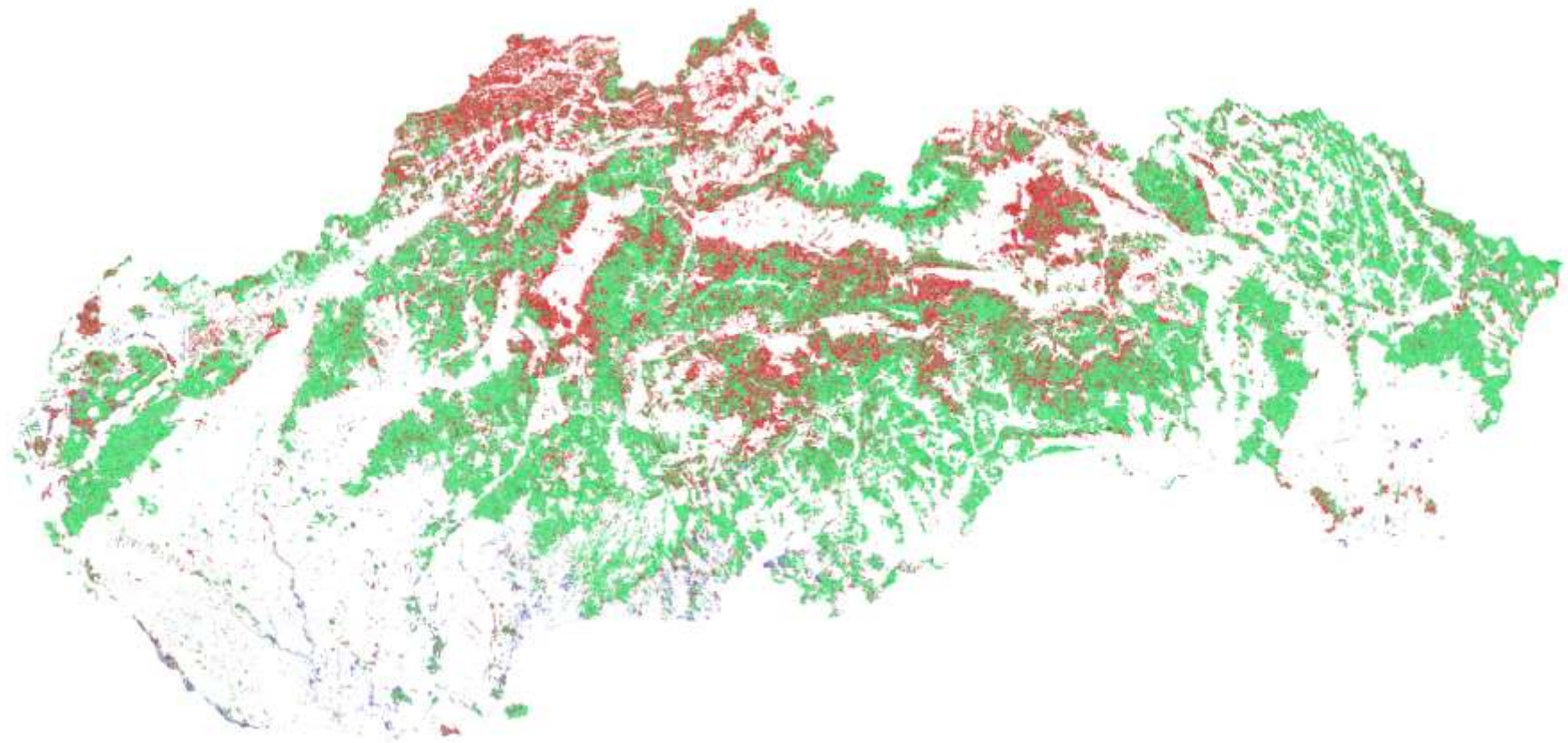
Výsledky – mapy prirodzenosti



Layers

JPRLs

- 3
- 4
- 5
-



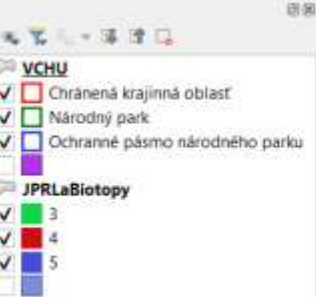
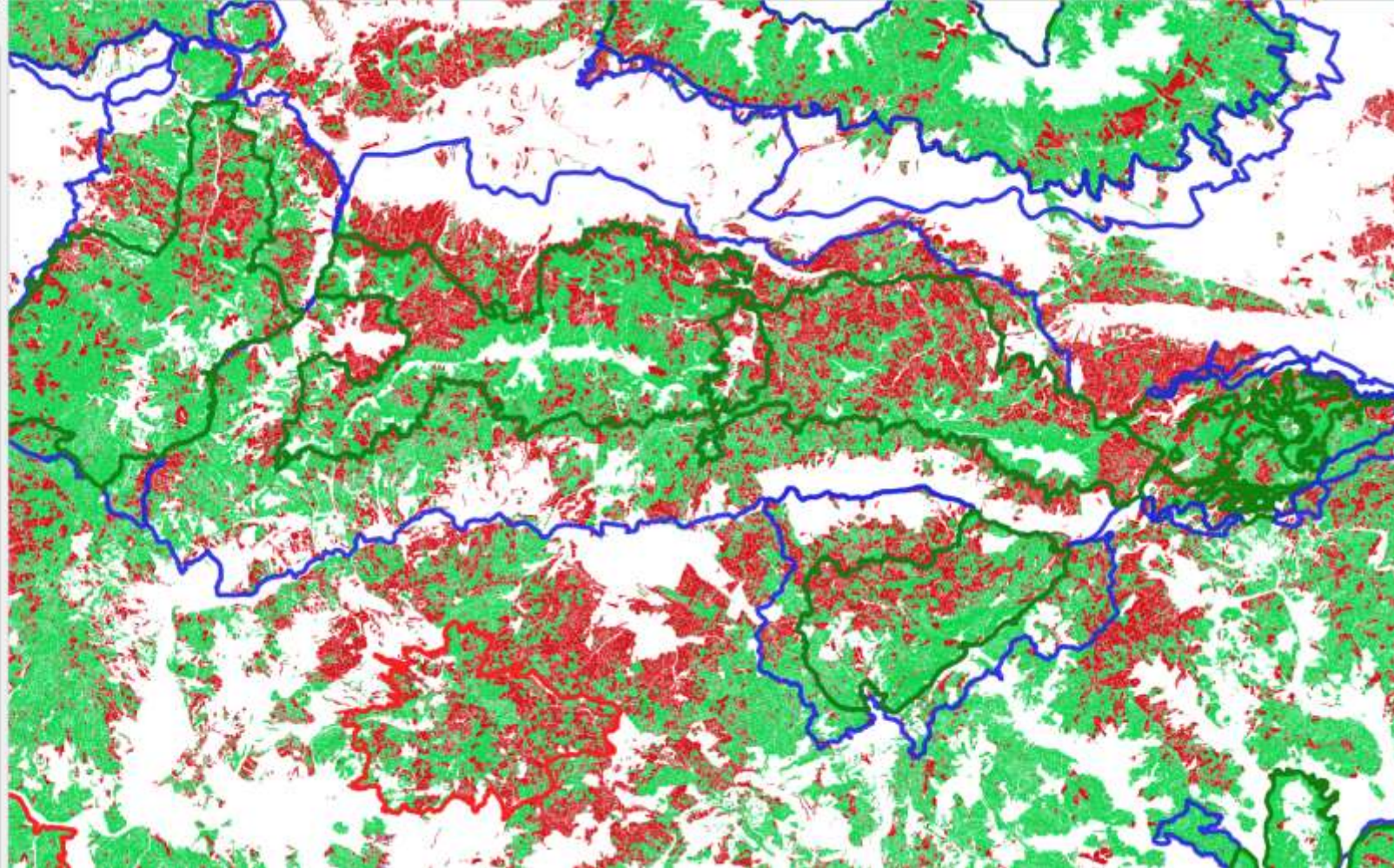
07.90

VCHU

- Chráněná krajinná oblast
- Národní park
- Ochranné pásmo národního parku

JPRLaBiotope

- 3
- 4
- 5

The legend is located in the top-left corner of the map interface. It includes a title 'VCHU' and three checked items: 'Chráněná krajinná oblast' (red square), 'Národní park' (green square), and 'Ochranné pásmo národního parku' (blue square). Below this is the 'JPRLaBiotope' section with three checked items: '3' (green square), '4' (red square), and '5' (blue square). The top of the interface shows standard GIS navigation icons and the date '07.90'.



Ďakujem za pozornosť!