

Slabé miesta súčasného manažmentu zveri a ich dopady na lesné hospodárstvo

Jozef Bučko, Andrej Gubka, Marián Slamka



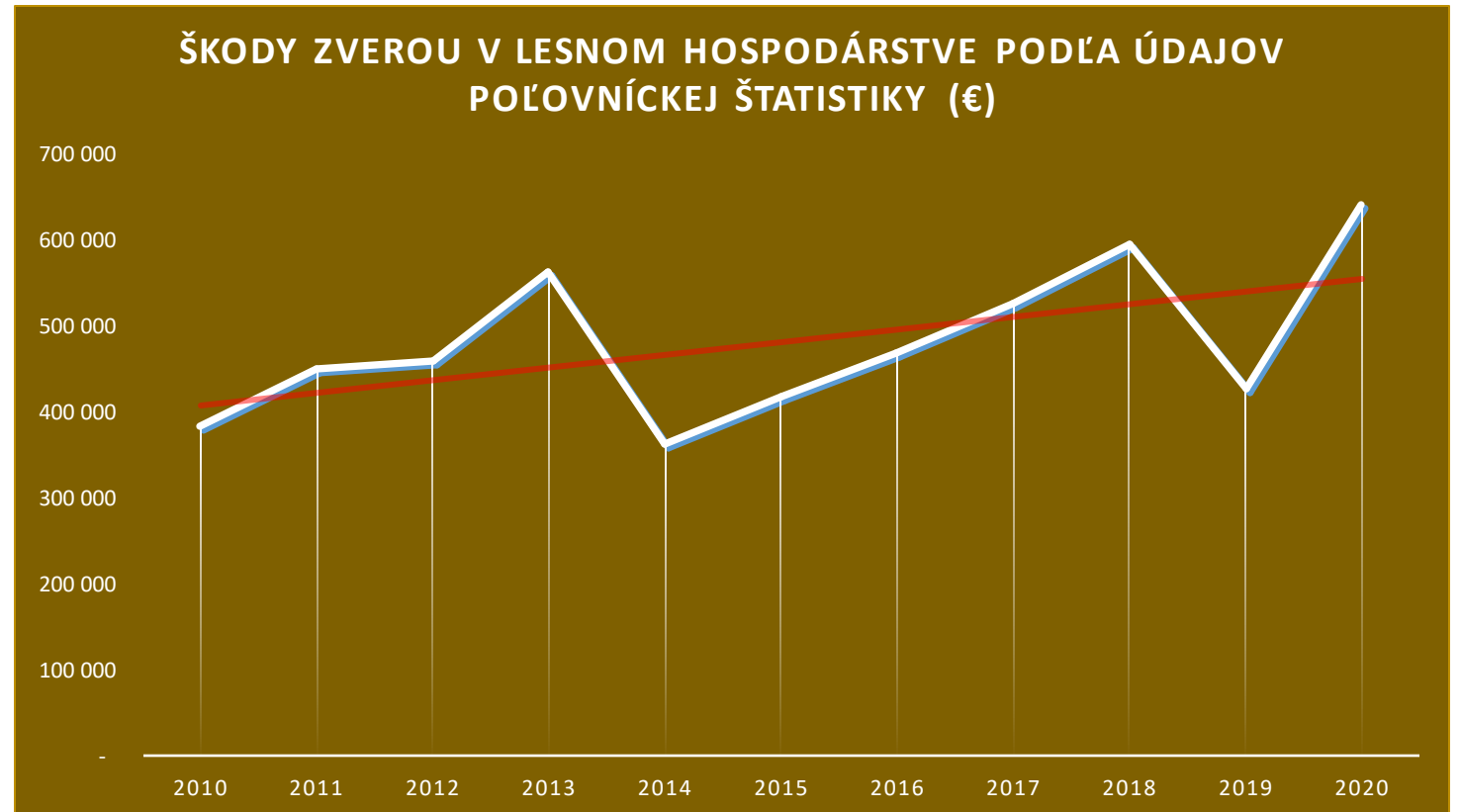
Škody spôsobené zverou

- V lesnom hospodárstve a poľnohospodárstve sa v Slovenskej republike stávajú čoraz vážnejším problémom.
 - Potvrďuje to aj koncepcia rozvoja poľovníctva – národný program rozvoja poľovníctva a zachovania genofondu voľne žijúcej zveri, schválená vládou Slovenskej republiky v roku 2017.
 - Riešenie súčasnej situácie je jedným z jej prioritných cieľov, pričom je v nej táto problematika zapracovaná vo viacerých vzájomne previazaných koncepčných zámeroch s cieľom realizácie do roku 2030.
-
- Vysoké stavy zveri a škody ňou spôsobované nie sú celoslovenským problémom, vo viacerých regiónoch sú na primeranej úrovni, inde však spôsobujú vážny problém zámerom lesného hospodárstva a poľnohospodárstva



Informácie o škodách

- **Lesná hospodárska evidencia** – slabá výpovedná hodnota, málo vykázaných škôd – údaje pri obnove PSoL naznačujú násobne väčšie škody
- **Poľovnícka štatistika**
 - väčšinou len škody, ktoré boli riešené s užívateľmi PR
- **NIML**



Dôvody zvyšovania stavov zveri

Nesprávne užívanie poľovných revírov, prikrmovanie, nadmerné vnadenie

Slabý dosah štátnej správy, jej preťaženosť a absencia správnych vstupných údajov odrážajúcich reálny stav krajiny

(Zastaralá) metodika poľovníckeho plánovania nedostatočne zohľadňujúca aktuálny stav zveri a prostredia

Veľkoplošné poľnohospodárstvo

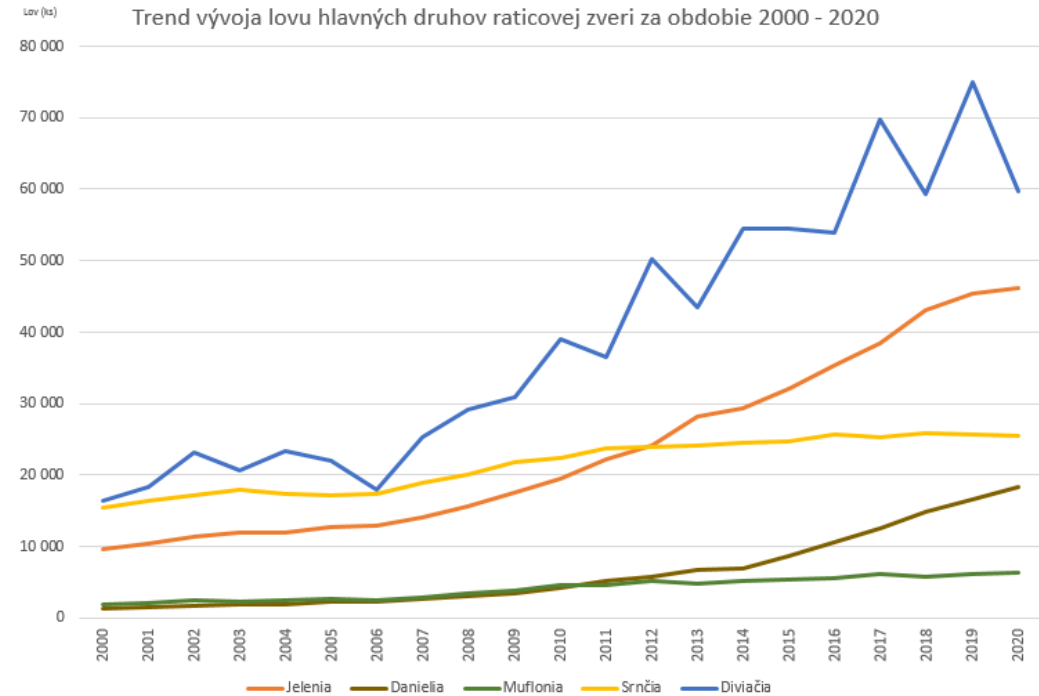
Otepľovanie, mierne zimy, nedostatočná prirodzená regulácia

Slabá vymožitelnosť škôd zo strany obhospodarovateľov



Trend vývoja hlavných druhov raticovej zveri za obdobie 2000 - 2020

- Úbytok (odstrel, odchyt, úhyn) z populácie sa každoročne zvyšuje
- Dlhodobu sme s JKS nad NKS
- V niektorých regiónoch zásah pravdepodobne stále nedostatočný



Reálne stavy zveri dobro odzrkadľuje aj výška dosiahnutého odstreľu

Problémové sú najmä regióny v predhoriach
(VK, KA, ZH, ZC, LV, PD, BN, PU, PB a pod.)

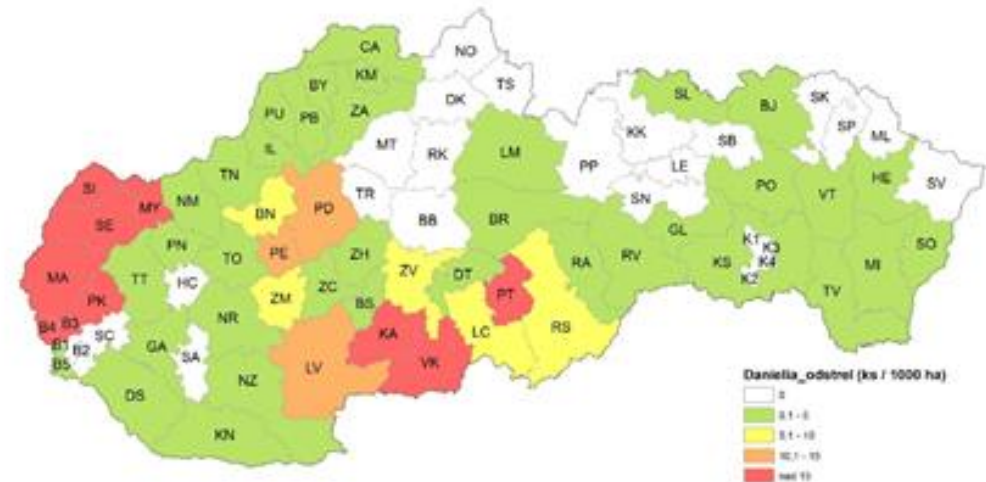
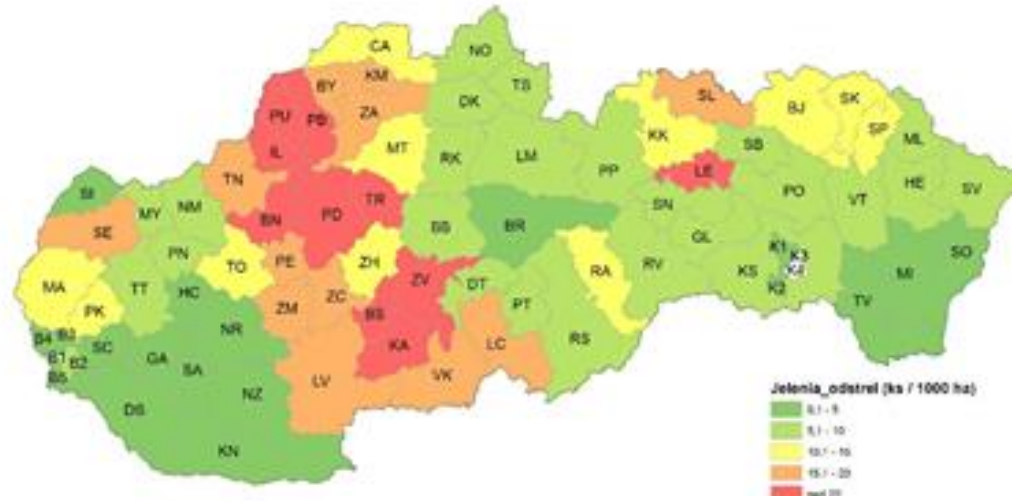
Optimálne podmienky pre zver

Úživné lesy

Blízkosť poľnohospodárskej pôdy

Absencia šeliem

Mierne zimy



Dopady vysokých stavov zveri na lesné porasty

Priame škody

- Priame škody sú rýchlo identifikovateľné a sú to škody na prirodzenom prírastku pri poškodzovaní mladých porastov odhryzom, vytĺkaním, vyrývaním, vyťahovaním, udupaním, zaľahnutím, zlomením...
- Dôsledky sú vo forme poškodenia až zničenia vysadeného porastu alebo prirodzenej obnovy a následnej potreby opakovaného zalesňovania. Pri starších porastoch je to poškodenie kvality dreva odhryzom, lúpaním, odieraním ... Dôsledkom je znížená kvalita dreva spojená s stratou ekonomickej hodnoty.





Dopady vysokých stavov zveri na lesné porasty

Nepriame škody

- K nepriamim škodám by sme mohli zaradiť zhoršenie zdravotného stavu vplyvom napadnutia stromov hubovými patogénmi. Vplyvom zničenia zmladenia, prípadne zničenia semien dochádza k ovplyvňovaniu drevinového zloženia v porastoch – s tým súvisiacim znížením biodiverzity v poraste.

Poznatky z praxe:

**Zver poškodzuje aj staršie porasty.
Poškodzované a postupne úplne
zničené sú napríklad jedle.**





Poznatky z praxe:

Zalesňovanie porastov po obnove alebo kalamite je pri vysokých stavoch zveri problematické aj pri aktívnom poľovníckom manažmente

A photograph of a wooden fence in a forest. The fence is made of several horizontal wooden rails and vertical posts, with a diagonal brace on the left side. The background shows trees with autumn-colored leaves in shades of orange, yellow, and green. The ground is covered with fallen leaves and some green grass. The lighting is bright, suggesting a sunny day.

Poznatky z praxe:

Aktuálne sa ako efektívne a účinné opatrenie na zabránenie poškodzovania lesných porastov raticovou zverou javí najmä budovanie a využívanie maloplošných oplôtkov.

Účinnosť individuálnej ochrany repelentami sa každým nasledujúcim rokom znižuje.“



Poznatky z praxe:

Viditeľný rozdiel v stave prirodzeného zmladenia na ploche chránenej pred zverou. Značné rozdiely v prospech oplôtky sú aj v drevinovom zložení.



Poznatky z praxe:

Vo viac ako desaťročnom oplôtku úspešne odrastá osika alebo čerešňa, v nechránenom okolí prevláda buk a hrab.

Kontrolné oplôtky veľmi
dobro
zaznamenajú reálny
dosah pôsobenia zveri

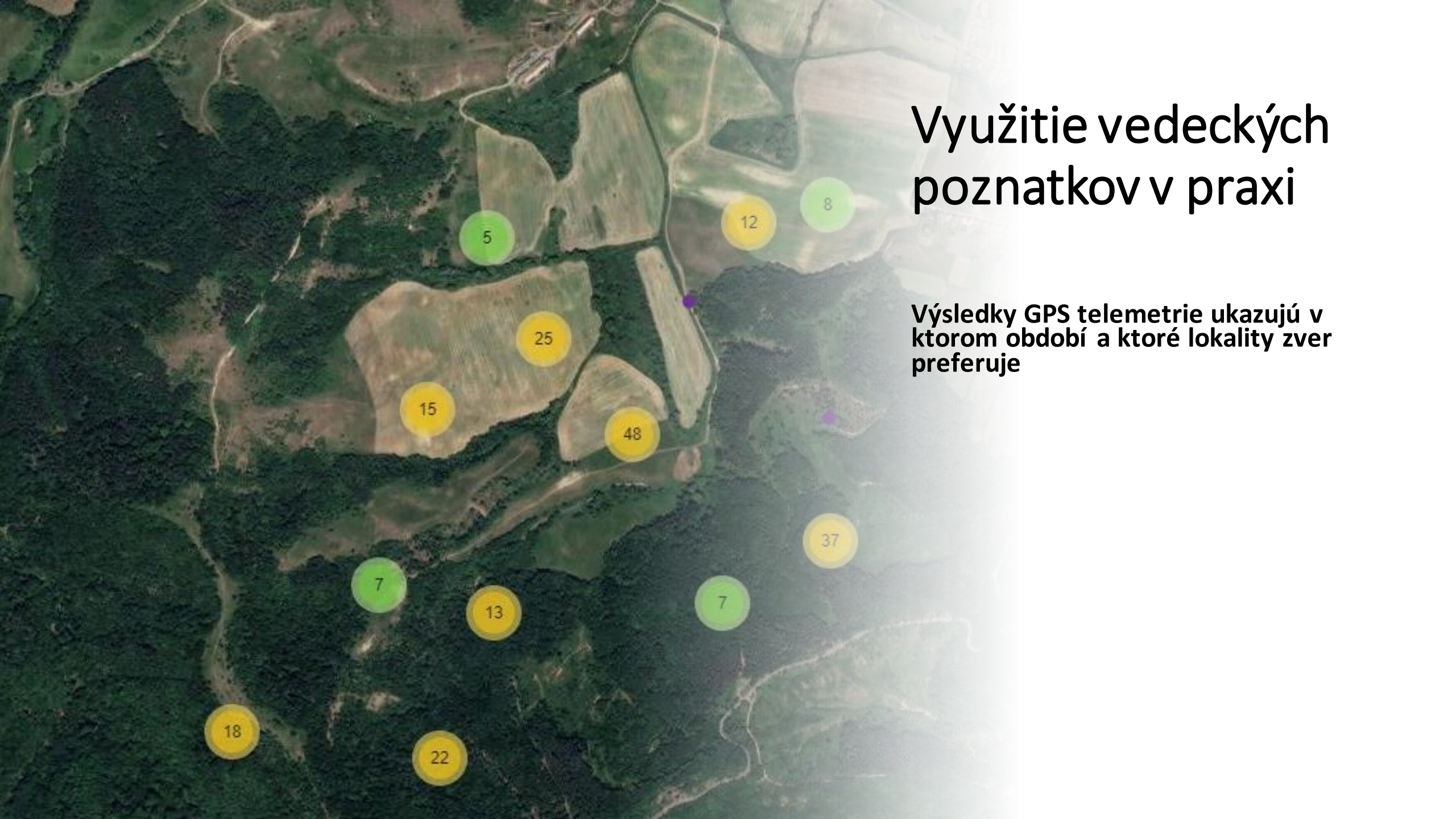


Kontrolné oplôtky veľmi dobre
zaznamenajú reálny dosah
pôsobenia zveri



Využitie vedeckých poznatkov v praxi

Výsledky GPS telemetrie ukazujú v ktorom období a ktoré lokality zver preferuje



K zlepšeniu súčasného stavu by mohlo prispieť:

-
- modernizácia poľovníckeho plánovania
 - lepšia efektivita štátnej správy cez využitie moderných nástrojov



Základom plánovania by mali byť určité informácie o stave krajiny

- Informácie o škodách na lesných porastoch
- *Nová metodika, aplikácia kalkulačka - škody, centralizovaný zber a analýza*



Domov O systéme Príloha

eLOS

Informačný systém ochrany lesa

APK 2021 MAPOVANIE SPOTREBA PRÍRUKOV ATLAS ŠKODCOV KALKULAČKY KONTAKTY

METODICKÝ POSTUP PRE VÝPOČET NÁHRAD ZA POŠKODENIE LESNÝCH PORASTOV ZVEROU Ref. ID: 340ad56c-2650-4c40-9f3d-8e8f942fb275

Výpočty: 1. Druh náhrady 2. Druh náhrady 3. Druh náhrady 4. Druh náhrady

Náhrada za stratu prírastku po odhrzye alebo vytkani v mladých lesných porastoch

Drevina Bonita $N_1 = CPP, \cdot (1 - k)$

Plocha Zastúpenie Zakmenenie

Vek porastu Poškodenie

JPRL

Hlásenie škôd spôsobených zverou na lesných porastoch

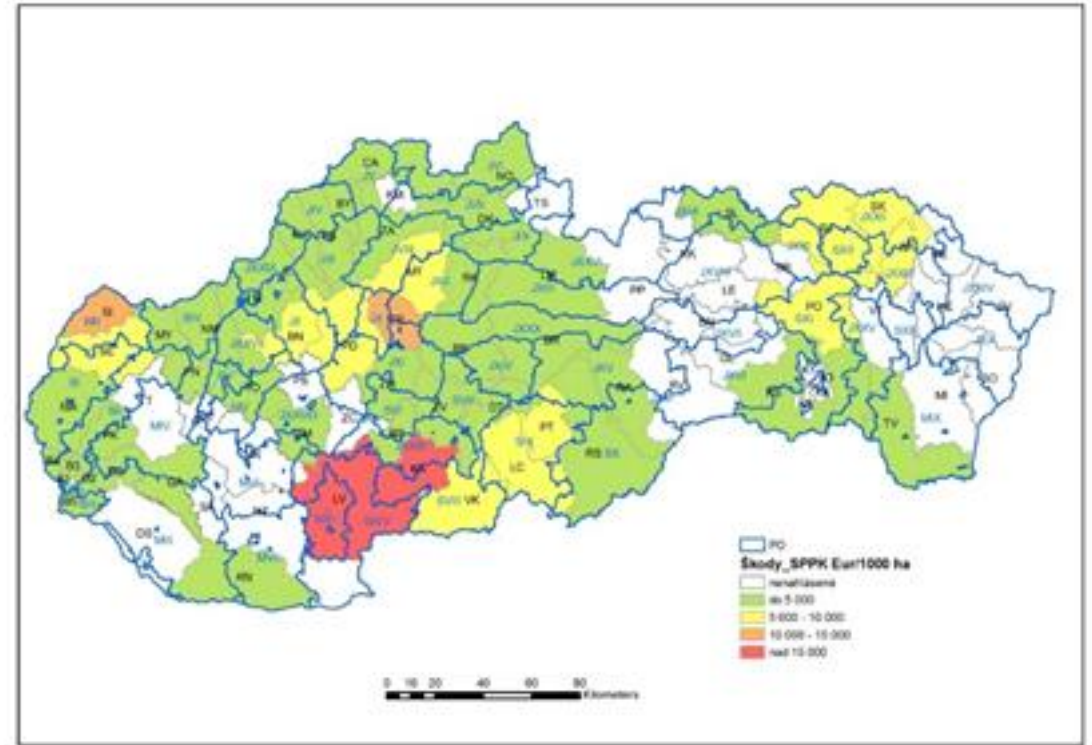
Identifikačné údaje organizácie

Organizácia Obec PSČ

Adresa E-mail Telefón

Základom plánovania by mali byť určité informácie o stave krajiny

- Informácie o škodách v poľnohospodárstve
- Zber informácií momentálne riešený s SPPK
- V rámci veľkoplošného plánovania – zohľadňovať migrácie zveri v plánovaní (zver môže byť v čase lovu inde ako v čase jarného sčítania - toto je zavedené, ale nepoužíva sa, užívateľ často nútený klamať)



Pri modernom manažmente zveri je potrebné pracovať s údajmi v reálnom čase

Tradičné štatistické informácie nemajú z dôvodu časového sklzu (len predchádzajúca sezóna) dostatočnú výpovednú hodnotu o aktuálnej situácii

Na tento účel slúži nová aplikácia vyvíjaná na NLC – POLOVSTAT
(<https://gis.nlcsk.org/polovstat>)

Slúži pre štátnu správu, užívateľov PR, Slovenskú veterinárnu a potravinovú správu

POLOVSTAT DOMOV O APLIKÁCI KONTAKT

KOCNE VYKAZY - MIESACNE PRASENIA - STATISTIKY

Prihláste sa ako:

zamestnanec štátnej správy operátor NLC-ÚLŽI poľovnícky hospodár zamestnanec SVPS SR

PolovStat

PolovStat je aplikácia, na evidenciu mesačnej evidencie lovu zveri v elektronickej podobe a na generovanie Ročného výkazu a ročníka a stavov zveri (Polov 13-01).

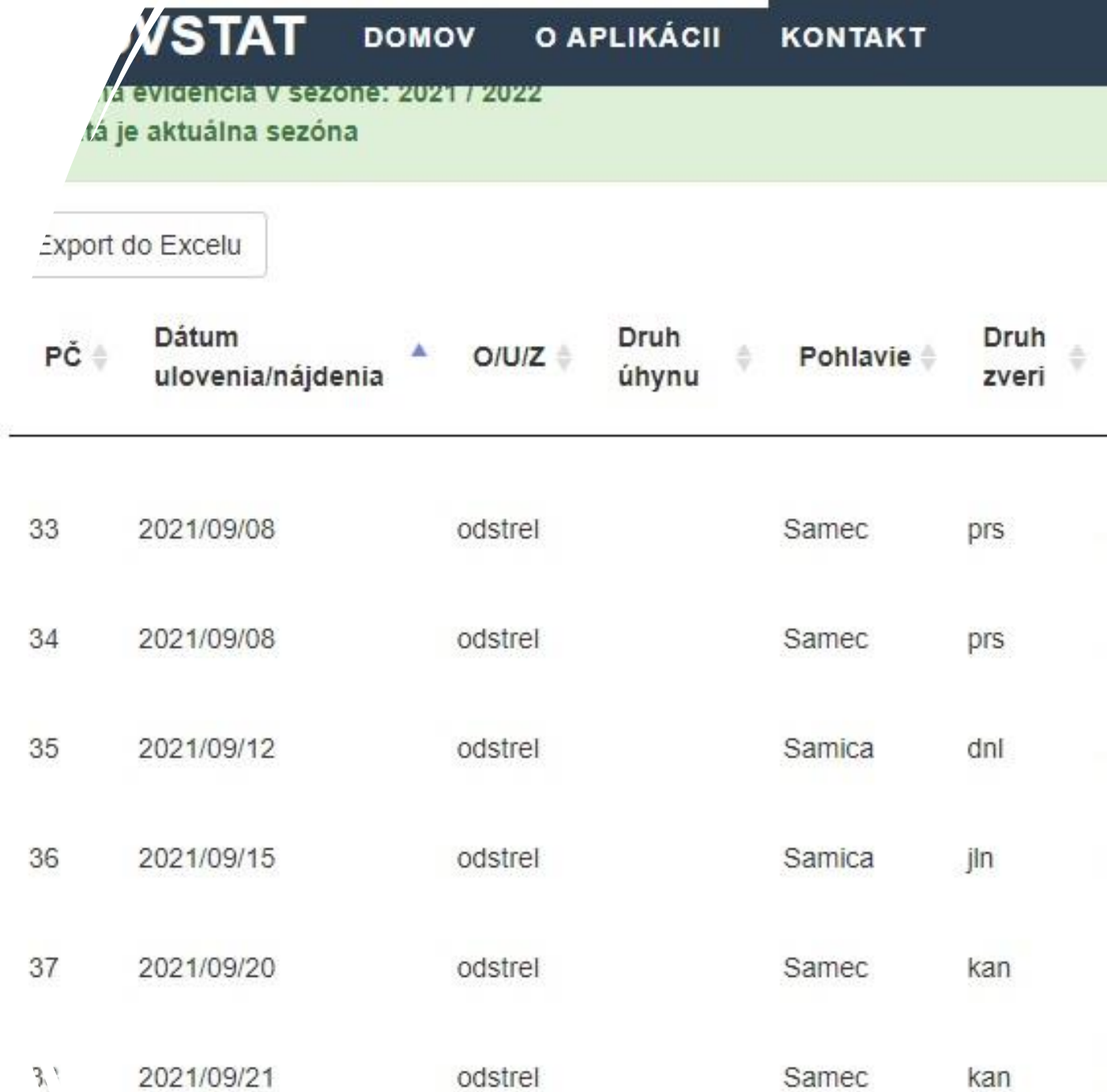
Zamestnanci OO poľovníckych a lesných odboiev majú v aplikácii prístup k mesačným elektronickej evidencii a ročným výkazom poľovníckej štatistiky za všetky roky dozadu.

POLOVSTAT

- Poskytuje údaje v reálnom čase

... a úplne nové kategórie využiteľných údajov ako

- pohlavná štruktúra lovu mláďat,
- porovnanie vývoja lovu v jednotlivých mesiacoch a aj porovnanie s predchádzajúcimi sezónami,
- sledovanie presunov populácie v rámci regiónov,
- zmenu populačnej hustoty v priebehu sezóny,
- identifikáciu revírov s nízkou aktivitou pri love zveri a naopak revírov najlepších,
- obmedzenie len papierovo vykazovaného lovu,
- obmedzenie nesprávne vykazovaných kategórií zveri a pod.



The screenshot shows the POLOVSTAT web application interface. At the top, there is a navigation bar with links for 'DOMOV', 'O APLIKÁCIÍ', and 'KONTAKT'. Below the navigation bar, there is a green banner with text: 'Evidencia v sezóne: 2021 / 2022' and 'Tá je aktuálna sezóna'. A button labeled 'Export do Excelu' is visible. The main content is a table with columns: 'PČ', 'Dátum ulovenia/nájdenia', 'O/U/Z', 'Druh úhynu', 'Pohlavie', and 'Druh zveri'. The table contains six rows of data.

PČ	Dátum ulovenia/nájdenia	O/U/Z	Druh úhynu	Pohlavie	Druh zveri
33	2021/09/08		odstrel	Samec	prs
34	2021/09/08		odstrel	Samec	prs
35	2021/09/12		odstrel	Samica	dnl
36	2021/09/15		odstrel	Samica	jln
37	2021/09/20		odstrel	Samec	kan
38	2021/09/21		odstrel	Samec	kan

Ďakujeme za pozornosť

Kontakt:

[jozef.bucko@nlcsk.org;](mailto:jozef.bucko@nlcsk.org)

[andrej.gubka@nlcsk.org;](mailto:andrej.gubka@nlcsk.org)

marian.slamka@nlcsk.org

